

**Benodigheden:** Adobe Illustrator en Indesign CS4 of hoger.

## Wat is een stansvorm?

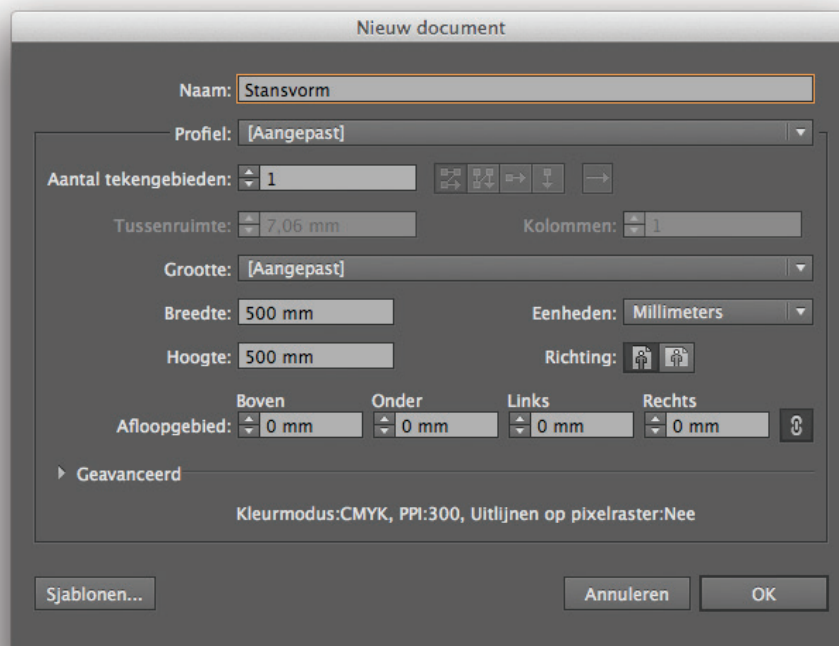
Het uitsnijden van drukwerk wordt stansen genoemd. Dit wordt gedaan met behulp van een stansvorm. Deze techniek zorgt ervoor dat uw drukwerk in elke unieke vorm uit te snijden is. Dit levert meer kwaliteit en onderscheidend vermogen. Op maat gemaakte stansmessen van staal zorgen ervoor dat iedere unieke vorm te snijden is.

## Welke vormen kan ik maken?

Wij kunnen bijna elke vorm tot stansmes maken. Van simpele vormen tot aan complexe vormen met veel hoeken. De prijzen van het product **Gestanste flyers (eigen vorm)** zijn gebaseerd op simpele vormen. Bij complexe vormen maken wij graag een offerte voor u. Op pagina 5 staan voorbeelden van simpele en complexe vormen.

## Stap 1: Open Illustrator

Open Adobe Illustrator en maak een nieuw bestand aan. Zorg dat het veld groot genoeg is voor de stansvorm. In het onderstaand voorbeeld maken we een ontwerpveld aan op het formaat 500 x 500 mm.

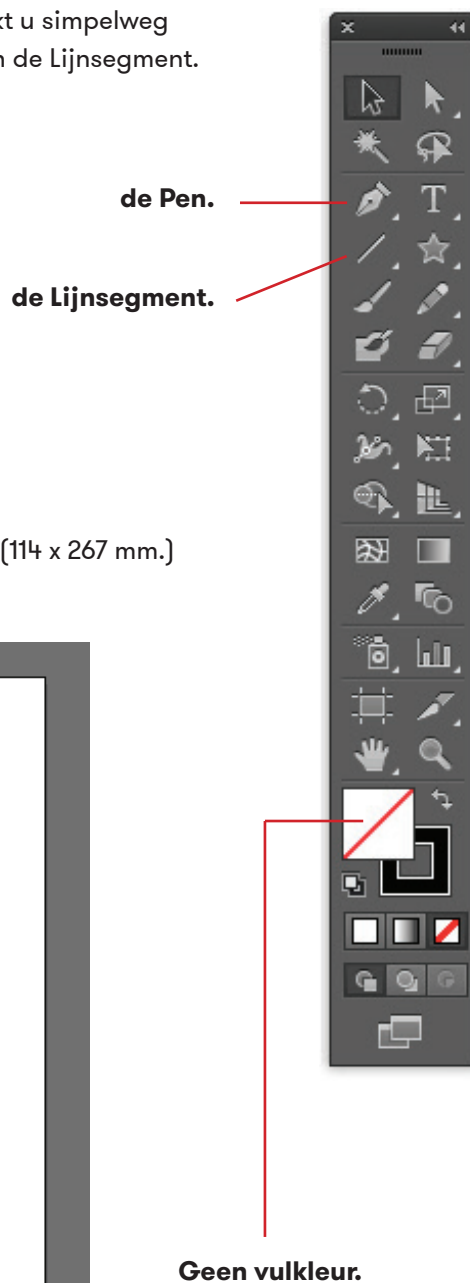
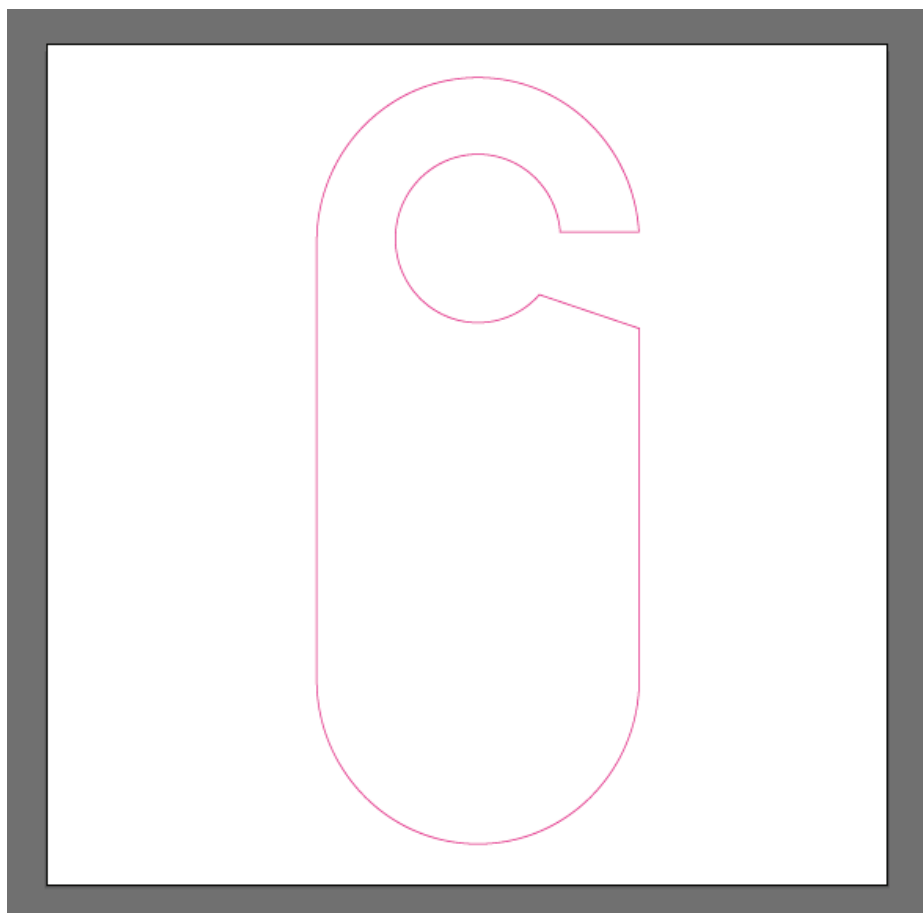


## Stap 2: Maak uw gewenste vorm

Nu u een werkveld hebt gemaakt kunt u de vorm maken. De vorm maakt u simpelweg met een lijn. Goede gereedschappen om lijnen te maken zijn de Pen en de Lijnsegment.

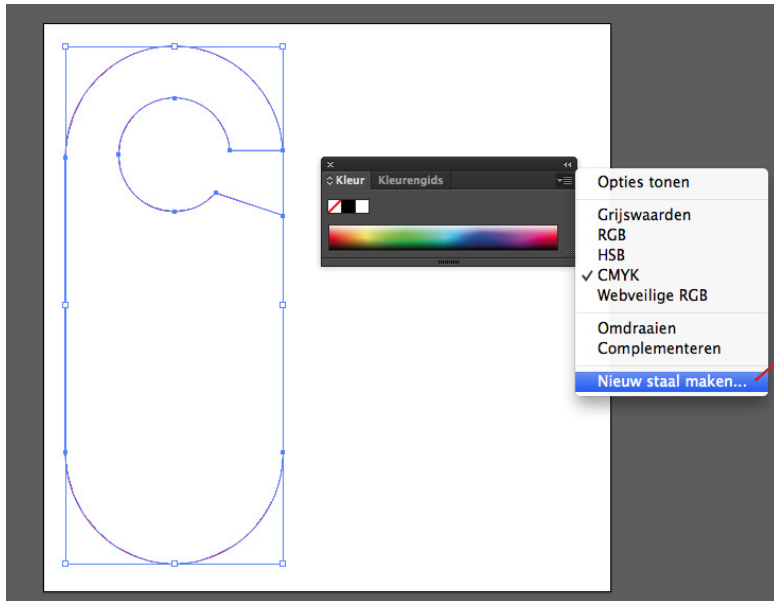
We hebben in het voorbeeld hieronder een deurhanger vorm gemaakt (114 x 267 mm.)

**Let op:** De vorm moet gesloten zijn en mag geen vulkleur hebben.



## Stap 3: Maak een kleurstaal aan

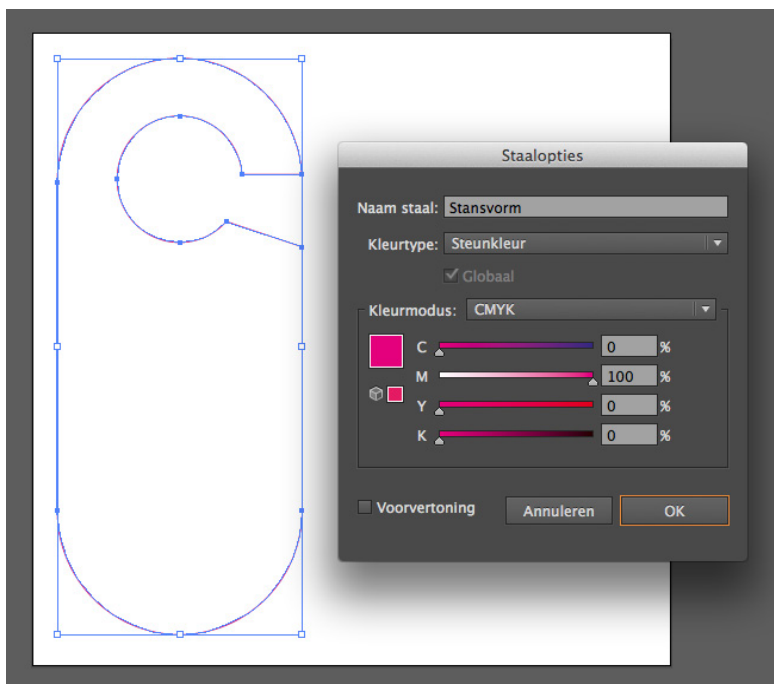
Zorg dat uw stansvorm een steunkleur krijgt. Zo weten wij waar we een stansmes van moeten maken als u uw ontwerp aanlevert. Hoe u de stansvorm over uw ontwerp plaatst leest u verder in deze handleiding.



Selecteer de stansvorm en maak een nieuwe staal (steunkleur) aan.

### Ziet u dit scherm niet?

Klik in het hoofdmenu van Illustrator op 'Venster' en vervolgens op 'Kleur'.



Noem de steunkleur: Stansvorm  
Kleurtype: Steunkleur  
Kleurmodus: CMYK

C = 0  
M = 100  
Y = 0  
K = 0

Klik vervolgens op OK.

De stansvorm is nu opgemaakt in een steunkleur.

## Stap 4: Zet de stansvorm op 'Overdruk'

Overdruk wilt zeggen dat het beeld (ontwerp) onder de stanslijn behouden blijft. Bekijk de voorbeelden hieronder.



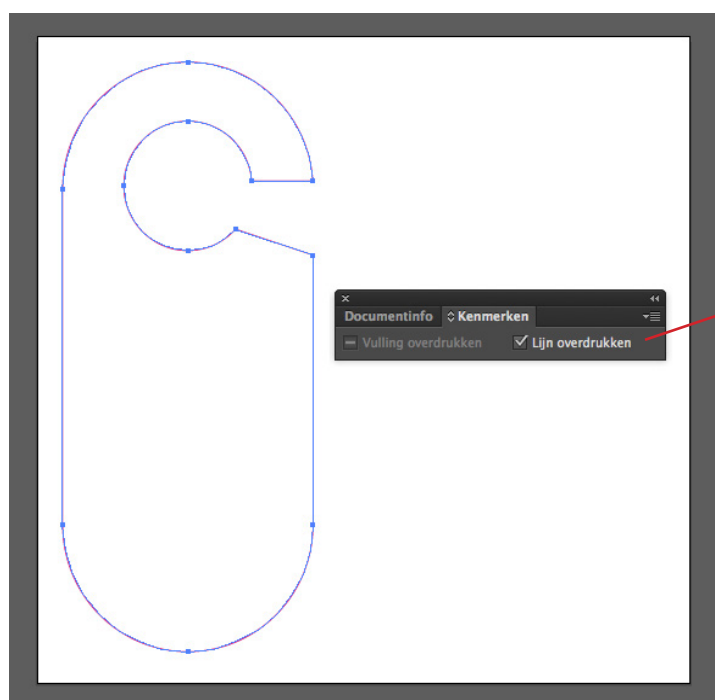
### Niet op overdruk

Beeld blijft niet behouden onder de stanslijn als we de stans weghalen



### Wel op overdruk

Beeld blijft wel behouden onder de stanslijn als we de stans weghalen



Zet 'Lijn overdrukken' aan. Het beeld onder de stanslijnen blijft behouden.

### Ziet u dit scherm niet?

Klik in het hoofdmenu van Illustrator op 'Venster' en vervolgens op 'Kenmerken'.

## Stap 5: Bestand opslaan als: stansvorm.ai

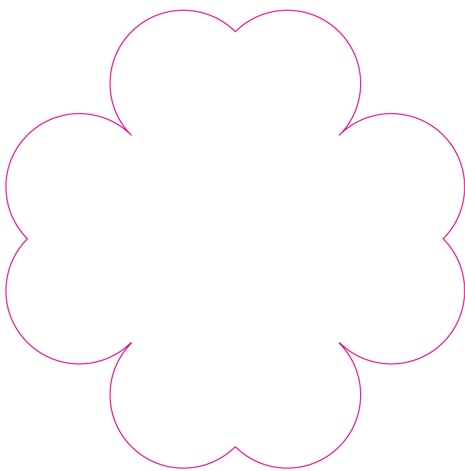
Bent u klaar met het maken van de stansvorm? Sla dan het bestand op als .ai bestand. Nu kunt u, als het ontwerp klaar is, de stansvorm gemakkelijk kopieëren en plakken over het ontwerp.

## Simpele en complexe vormen

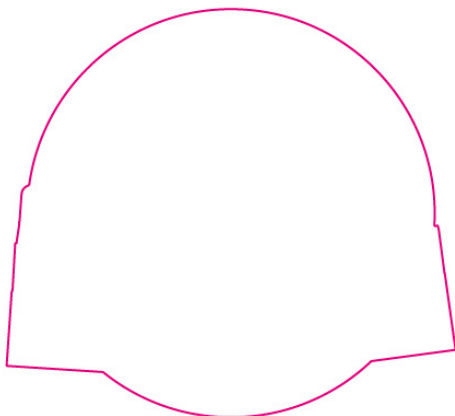
Zoals eerder aangegeven in deze handleiding zijn de prijzen op onze website gebaseerd op simpele stansvormen. Dit wilt zeggen dat de stansvorm niet veel hoeken en ankerpunten heeft. Bekijk de voorbeelden hieronder.

### Simpele stansvormen

In prijs berekend op de website.



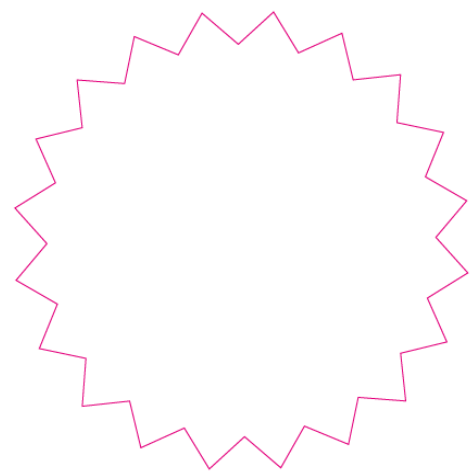
*Klaverblad*



*Willekeurige vorm*

### Complexe stansvormen

Wij maken graag een offerte voor u.



*Actie vorm*



*Kartelrandjes*

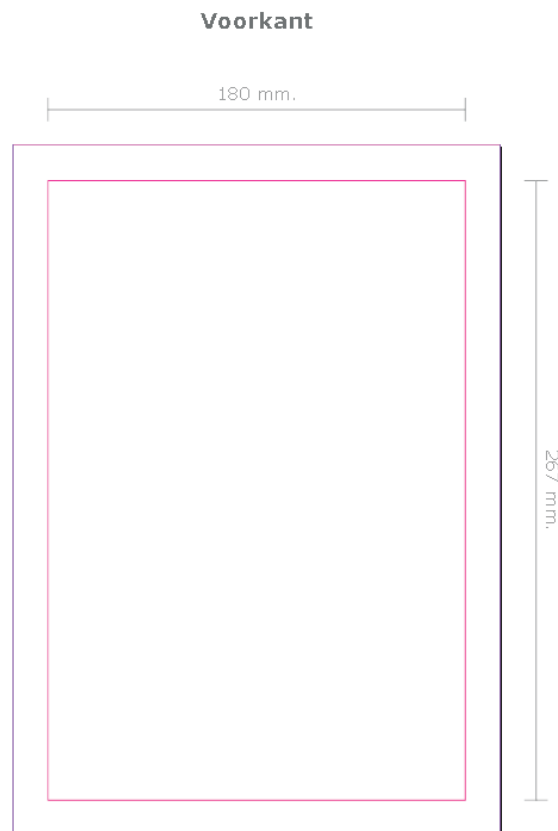
## Stap 6: De stansvorm in uw ontwerp plaatsen

**Product:** Gestanste flyer (eigen vorm)  
**Bestandsformaat:** A4 (210 x 297 mm.)  
**Maximale stansvorm formaat:** 180 x 267 mm.

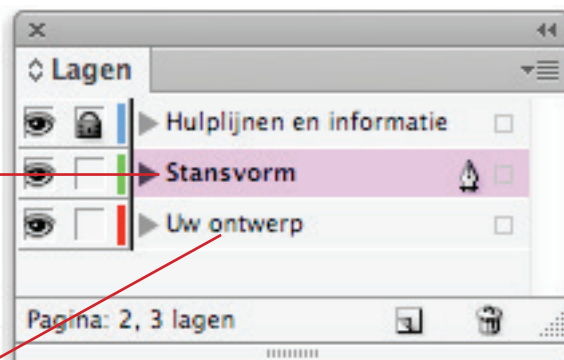
- **Maximale stansvorm formaat:**  
In dit gebied kunt u uw eigen vorm ontwerpen.  
Belangrijk is dat de vorm hier niet buiten mag vallen.

**Afloop:** Laat achtergrondbeelden/kleuren doorlopen tot aan het A4 formaat.  
**Veiligheidsmarge:** Plaats tekst minimaal 5 mm. vanaf uw eigen ontworpen stansvorm.

**TIP:** U kunt de template ook 90 graden draaien. Zo heeft u een liggend formaat.

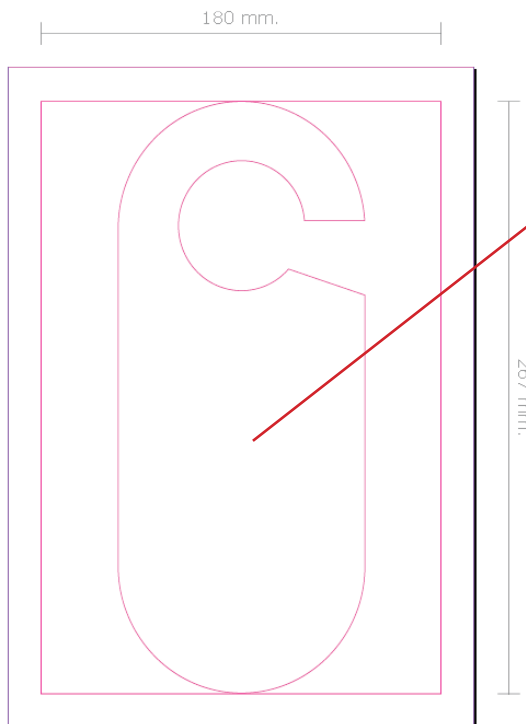


Kopieer de stansvorm vanuit Illustrator en plak deze in de laag 'Stansvorm'.



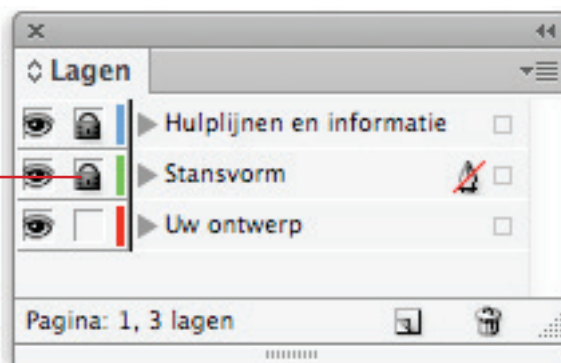
Het ontwerp maken we in de laag 'Uw ontwerp'.

**Voorkant**



Centreer de stansvorm in de werktekening.

Wanneer de stansvorm goed staat zet u de laag **'Stansvorm'** op slot.



**Voorkant**

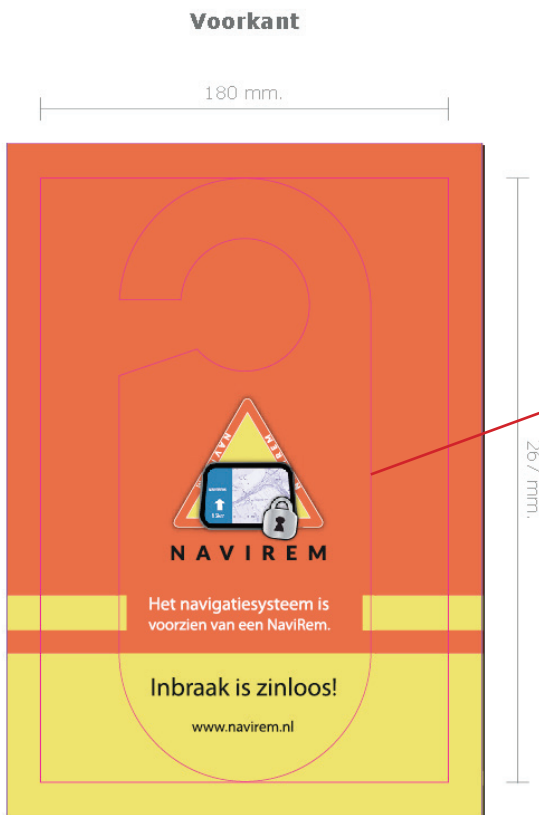


Het ontwerp maakt u in de laag **'Uw ontwerp'**. Omdat deze laag onder de **'Stansvorm'** laag zit ziet u de stansvorm in het ontwerp.

Zo kunt u controleren of het ontwerp goed staat. Het beeld buiten de stanslijn wordt er afgesneden.

**Let op:**

Plaats teksten en belangrijke beeldelementen niet te dicht tegen de stanslijn. Wij adviseren een marge te houden van 5 mm. vanaf de stanslijn.



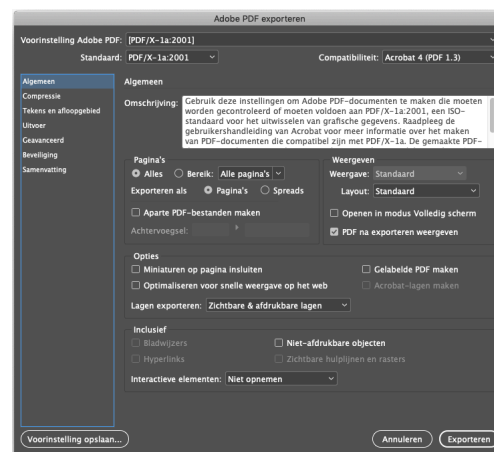
Wordt de achterzijde ook bedrukt?  
Spiegel dan de stansvorm van links naar rechts **(q-p)**.  
Anders klopt het ontwerp niet.

## Spiegelen

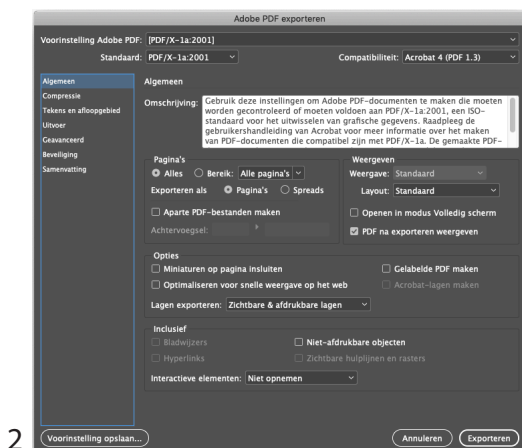
Klik in het hoofdmenu van Indesign op 'Object' -> 'Transformeren' en vervolgens op 'Horizontaal spiegelen'.

## Exporteren naar PDF

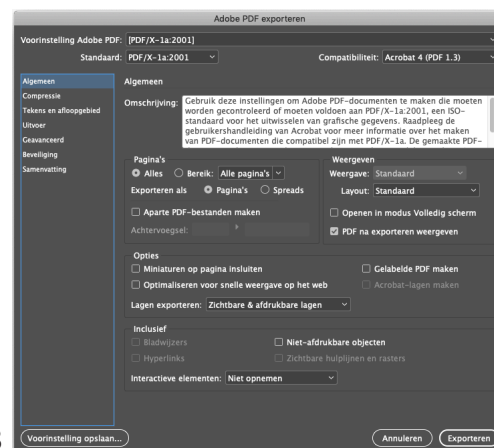
Gebruik dezelfde instellingen als in de afbeelding hiernaast om de PDF te maken.



1



2



3